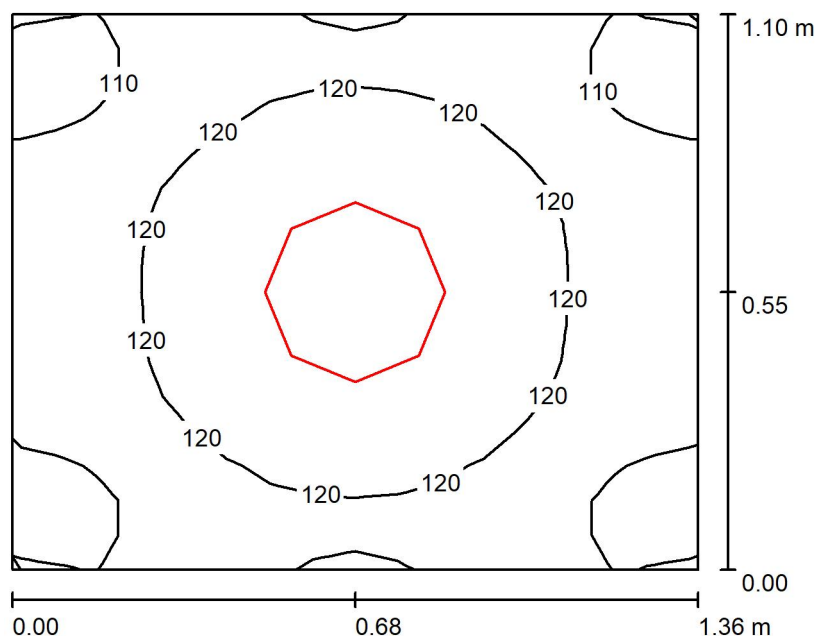


Pomieszczenie -1/14 / Podsumowanie



Wysokość pomieszczenia: 3.200 m, Wysokość montażu: 3.200 m,
Współczynnik konserwacji: 0.77

Wartości Lux, Skala 1:15

Powierzchnia	ρ [%]	E_m [lx]	E_{min} [lx]	E_{max} [lx]	E_{min} / E_m
Płaszczyzna pracy	/	119	104	130	0.881
Podłoga	20	67	62	71	0.928
Sufit	70	107	75	143	0.696
Ściany (4)	50	131	27	476	/

Płaszczyzna pracy:

Wysokość: 0.850 m
Siatka: 16 x 16 Punkty
Margines: 0.000 m

Liczba punktów poniżej 400 lx (do IEQ-7): 100.00%.

Wykaz opraw

Nr.	Ilość	Etykieta (Czynnik korekcyjny)	Φ (Oprawa) [lm]	Φ (Lampy) [lm]	P [W]
1	1	LUXIONA TroII AM-NEW-LEDXXXI65 AMETYST NEW LED 2000LM PC E IP65 840 (1.000)	1511	2089	13.0
W sumie:			1511	2089	13.0

Specyfikacja mocy przyłączeniowej: $8.69 \text{ W/m}^2 = 7.32 \text{ W/m}^2 / 100 \text{ lx}$ (Powierzchnia podstawowa: 1.50 m^2)